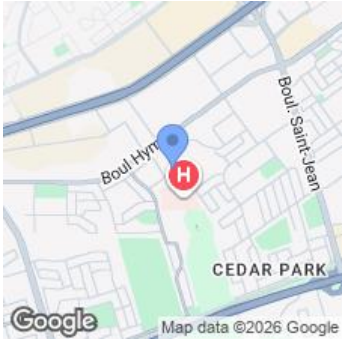


[Voir toutes les photos](#)



699 000 \$

242 Stillview Road
Pointe-Claire
H9R 5C2

Région Montréal
Quartier Centre Ouest
Près de Canvin

Plan d'eau

Genre de propriété	Maison à étages	Année de construction	1980
Type de bâtiment	Jumelé	Date de livraison prévue	
Intergénération		Saisonnier	
Dimensions du bâtiment	6,23 X 11,29 m irr	Reprise/Contrôle de justice	Non
Superficie habitable		Possibilité d'échange	
Superficie du bâtiment		Cert. de loc.	Oui (2024)
Dimensions du terrain		Numéro de matricule	
Superficie du terrain	379,7 mc	Date ou délai d'occupation	30 jours PA/PL acceptée
Cadastre	2526272	Signature de l'acte de vente	30 jours PA/PL acceptée
Zonage	Résidentiel		

Évaluation (municipale)		Taxes (annuelles)		Dépenses/Énergie (annuelles)	
Année	2024	Municipale	3 422 \$ (2025)	Frais communs	
Terrain	218 300 \$	Scolaire	430 \$ (2025)	Électricité	
Bâtiment	354 700 \$	Secteur		Mazout	
		Eau		Gaz	
Total	573 000 \$ (121,99%)	Total	3 852 \$	Total	

Pièce(s) et Espace(s) additionnel(s)					
Nbre pièces	7	Nbre chambres (hors-sol + sous-sol)	3+0	Nbre salles de bains + salles d'eau	2+1
Niveau	Pièce	Dimensions	Revêtement de sol	Information supplémentaire	
RDC	Cuisine	2,44 X 4,39 m	Céramique		
RDC	Salle à manger	4,78 X 2,72 m	Bois		
RDC	Salon	3,25 X 4,55 m	Bois		
2	Chambre à coucher principale	5,77 X 3,45 m	Bois	Ensuite	
2	Chambre à coucher	2,77 X 3,66 m	Bois		
2	Chambre à coucher	2,9 X 4,72 m	Bois		
SS1	Salle familiale	5,66 X 7,9 m	Couvre-sols souples		
Espace additionnel			Dimensions		
Garage					

Caractéristiques			
Système d'égouts	Municipalité	Appareils loc. (mens.)	
Approvisionnement eau	Municipalité	Rénovations	Revêtement de la toiture - 2018 (1 \$), Sous-sol - 2025 (1 \$)
Fondation	Béton coulé	Piscine	
Revêtement de la toiture	Bardeaux d'asphalte	Stat. (total)	Allée (2), Garage (1)

Revêtement	Brique	Allée	Asphalte
Fenestration	PVC	Garage	Attaché, Intégré, Simple largeur
Type de fenestration	Manivelle (battant)	Abri d'auto	
Énergie/Chauffage	Électricité	Terrain	
Mode chauffage	Plinthes électriques	Topographie	
Sous-sol	6 pieds et plus, Totalement aménagé	Particularités du site	
Salle de bains	Salle de bains attenante à la CCP	Eau (accès)	
Inst. laveuse-sécheuse	. (Sous-sol 1)	Vue	
Foyer-Poêle		Proximité	Autoroute, Cégep, École primaire, École secondaire, Garderie/CPE, Golf, Hôpital, Parc, Piste cyclable, Réseau Express Métropolitain (REM), Ski de fond, Train de banlieue, Transport en commun
Armoires cuisine		Particularités du bâtiment	
Commodités - Unité/propriété	Climatiseur mural, Cour privée, Ouvre-porte électrique (garage)	Efficacité énergétique	
Restrictions/Permissions		Adapté pers. mobilité réduite	
Animaux			

Inclusions

Réfrigérateur, cuisinière, lave-vaisselle, lave-linge et sèche-linge. Possibilité de discuter de certains meubles. Abri de jardin dans la cour.

Exclusions

tous les meubles ou effets personnels.

Remarques

Maison de ville en coin située au 242 Stillview, Pointe-Claire, dans un secteur très pratique près de l'hôpital, du transport en commun, du futur REM, des écoles, des parcs et des services. Propriété clé en main de 3 chambres avec planchers de bois, chambre principale avec salle de bain attenante et plancher chauffant, nouvelles fenêtres, toiture et sous-sol rénové. Comprend air climatisé, une cour clôturée avec terrasse et un garage. Un excellent choix dans un secteur recherché de Pointe-Claire.

Vente avec garantie légale

Déclaration du vendeur

Oui DV-84111

Non-résident canadien

Source

ROYAL LEPAGE VILLAGE, Agence immobilière

La présente ne constitue pas une offre ou une promesse pouvant lier le vendeur à l'acheteur, mais une invitation à soumettre de telles offres ou promesses.



Façade



Hall d'entrée/Vestibule



Hall d'entrée/Vestibule



Salle à manger



Salon



Salon



Salle à manger



Cuisine



Cuisine



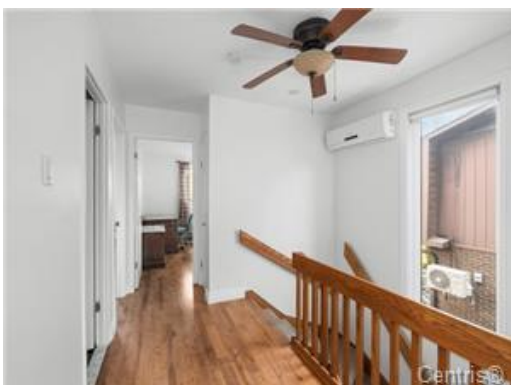
Cuisine



Salle d'eau



Hall d'entrée/Vestibule



Hall d'entrée/Vestibule



Chambre à coucher principale



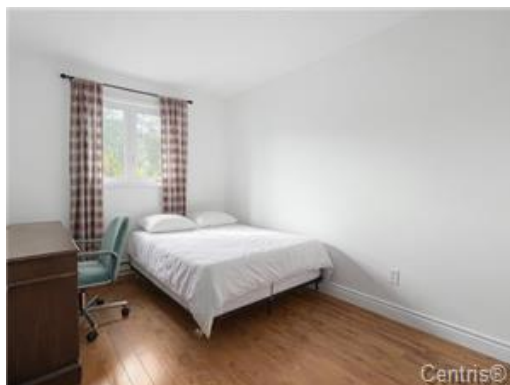
Chambre à coucher principale



Chambre à coucher principale



Salle de bains



Chambre à coucher



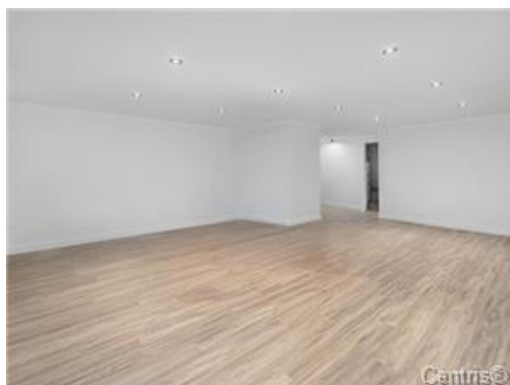
Chambre à coucher



Salle de bains



Salle de jeux



Salle de jeux



Salle de lavage



Cour